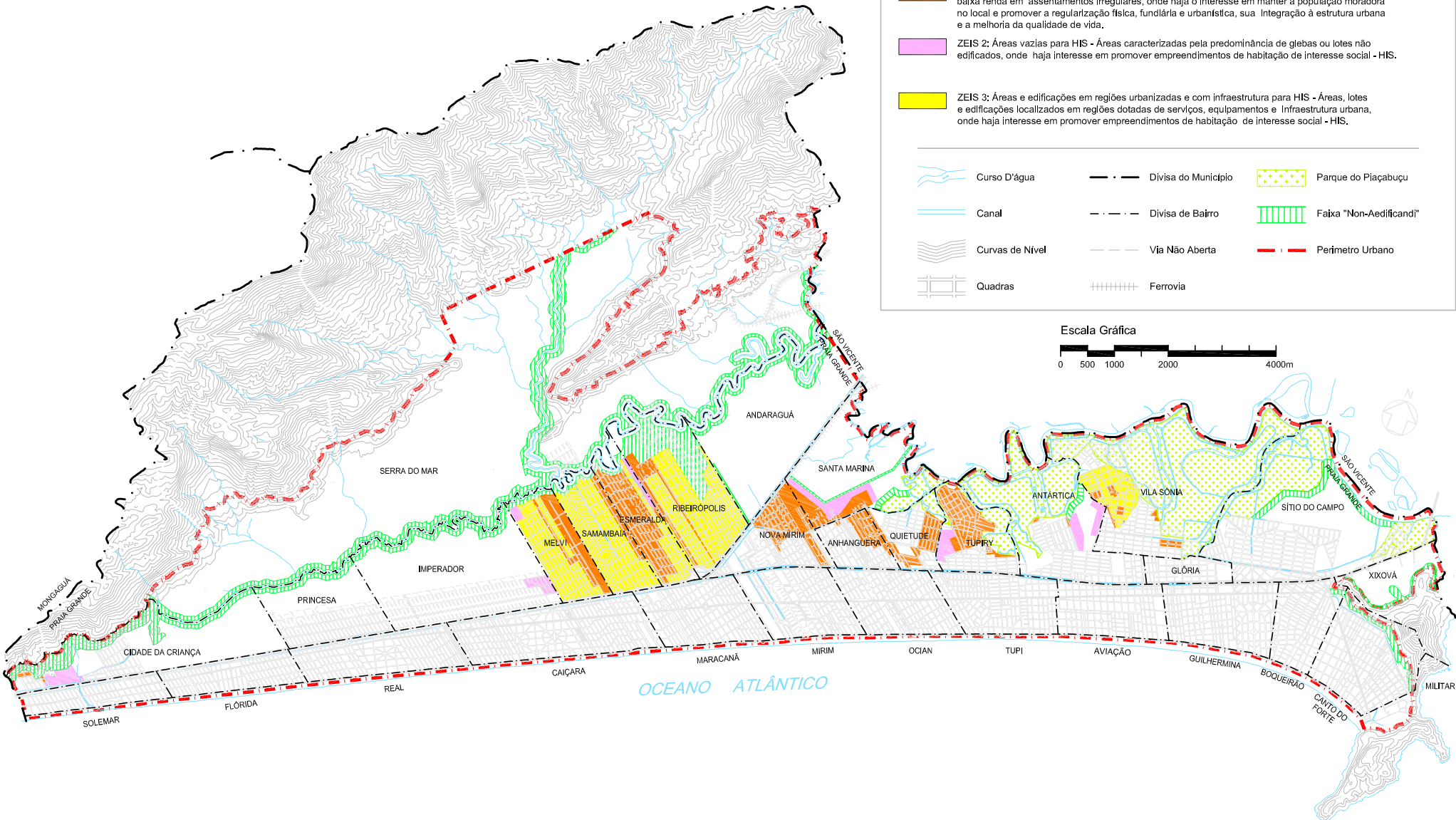


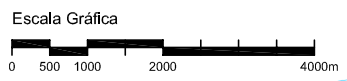
# Planta Reduzida



**Legenda:**

- ZEIS 1:** Áreas para regularização fundiária - Áreas ocupadas predominantemente por população de baixa renda em assentamentos irregulares, onde haja o interesse em manter a população moradora no local e promover a regularização física, fundiária e urbanística, sua integração à estrutura urbana e a melhoria da qualidade de vida.
- ZEIS 2:** Áreas vazias para HIS - Áreas caracterizadas pela predominância de glebas ou lotes não edificadas, onde haja interesse em promover empreendimentos de habitação de interesse social - HIS.
- ZEIS 3:** Áreas e edificações em regiões urbanizadas e com infraestrutura para HIS - Áreas, lotes e edificações localizados em regiões dotadas de serviços, equipamentos e infraestrutura urbana, onde haja interesse em promover empreendimentos de habitação de interesse social - HIS.

	Curso D'água		Divisa do Município		Parque do Piaçabuçu
	Canal		Divisa de Bairro		Faixa "Non-Aedificandi"
	Curvas de Nível		Via Não Aberta		Perímetro Urbano
	Quadras		Ferrovia		



## DELIMITAÇÃO DAS ZONAS ESPECIAIS DE INTERESSE SOCIAL - ZEIS

LEI COMPLEMENTAR Nº 727/2016 - PLANO DIRETOR DA ESTÂNCIA BALNEÁRIA DE PRAIA GRANDE - PERÍODO DE 2017 A 2026