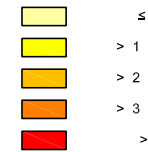


### Legenda

RENDIMENTO PER CAPITA<sup>(1)</sup>  
EM SALÁRIOS MÍNIMOS

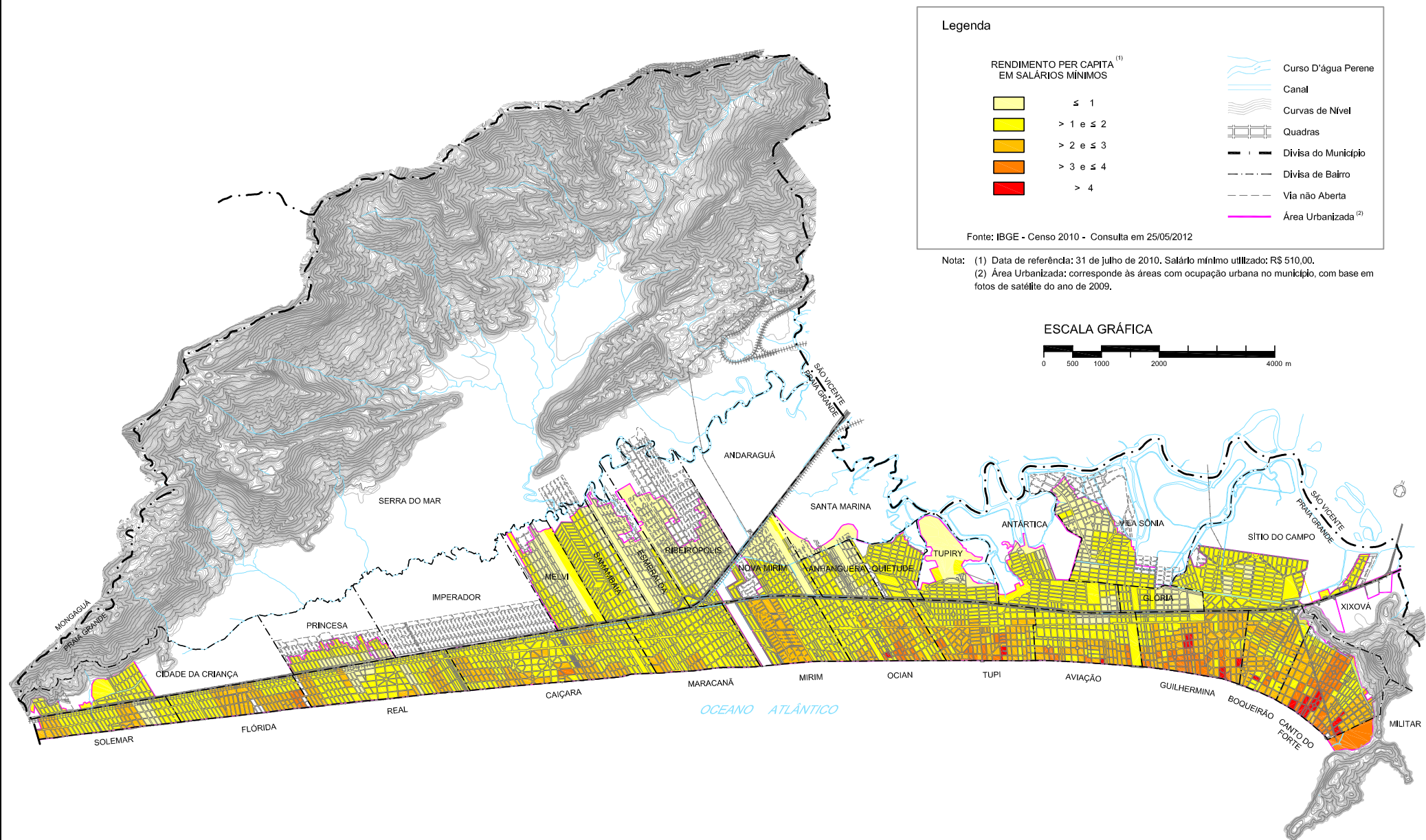


- Curso D'água Perene
- Canal
- Curvas de Nível
- Quadras
- Divisa do Município
- Divisa de Bairro
- Via não Aberta
- Área Urbanizada<sup>(2)</sup>

Fonte: IBGE - Censo 2010 - Consulta em 25/05/2012

Nota: (1) Data de referência: 31 de julho de 2010. Salário mínimo utilizado: R\$ 510,00.  
(2) Área Urbanizada: corresponde às áreas com ocupação urbana no município, com base em fotos de satélite do ano de 2009.

### ESCALA GRÁFICA



## RENDIMENTO MÉDIO MENSAL PER CAPITA DAS PESSOAS DE 10 ANOS OU MAIS DE IDADE, POR SETOR CENSITÁRIO - CENSO 2010

ELABORAÇÃO: DEPARTAMENTO DE PLANEJAMENTO ESTRATÉGICO E GESTÃO - DIVISÃO DE PLANEJAMENTO URBANO  
PREFEITURA DA ESTÂNCIA BALNEÁRIA DE PRAIA GRANDE