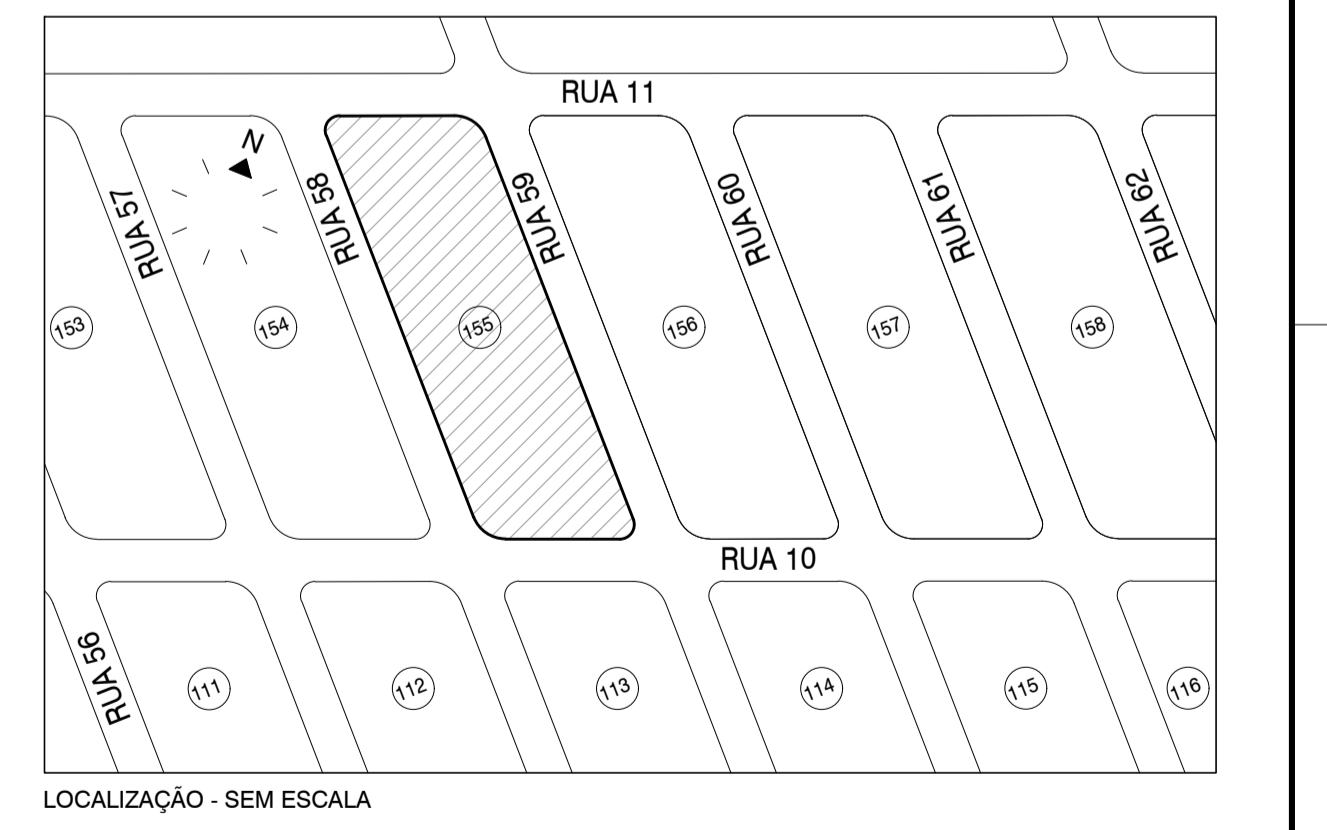
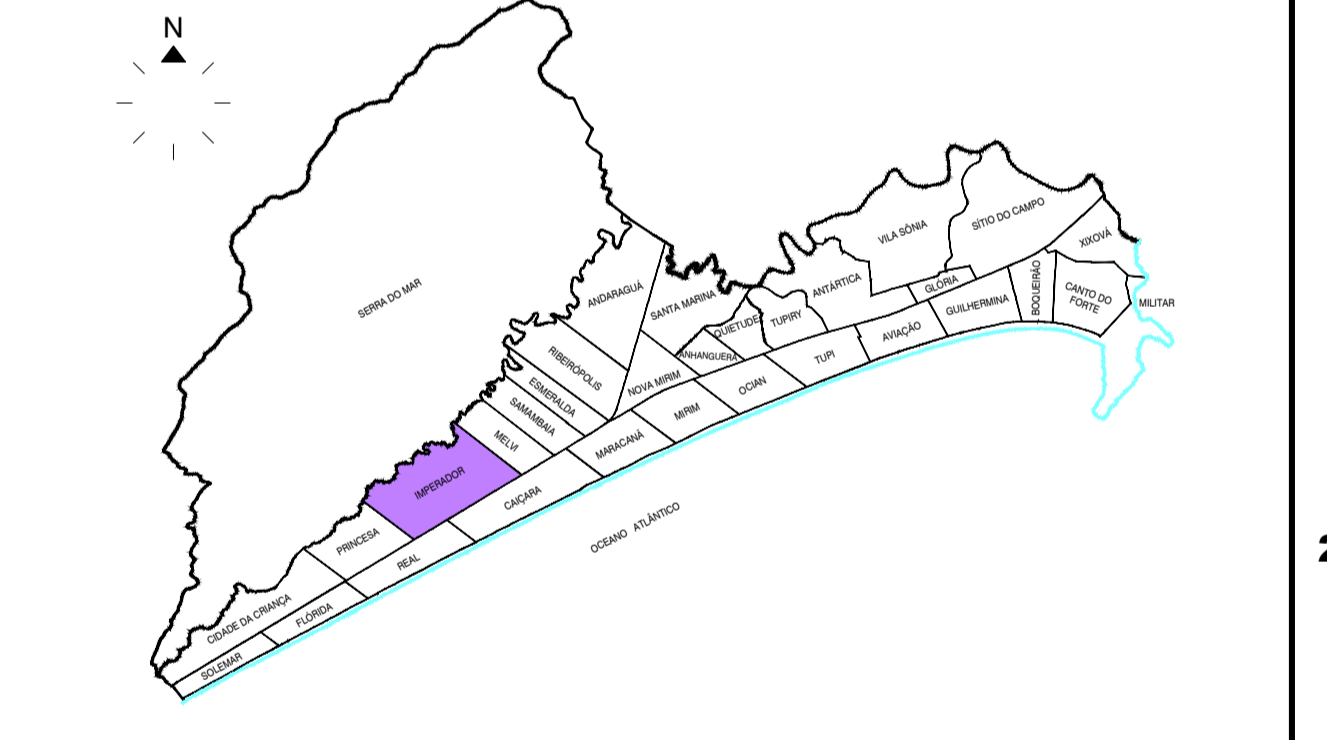
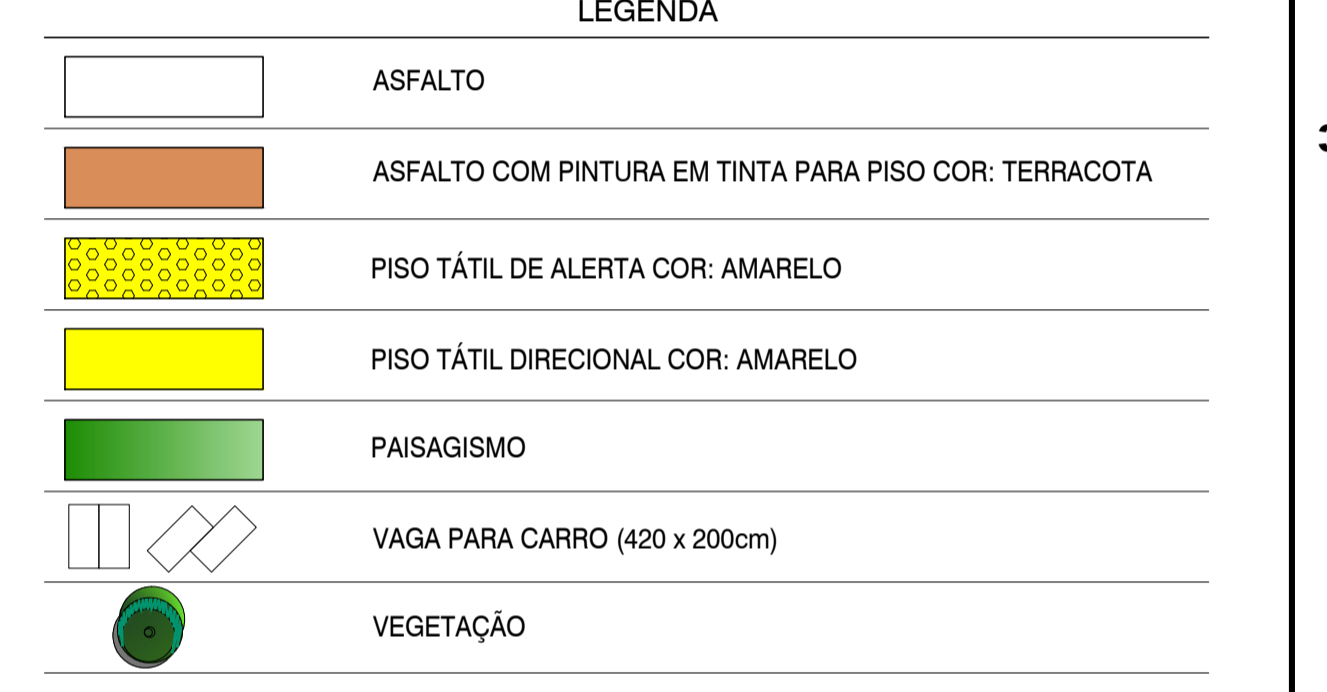


LEGENDA

TERRENO TESTADA	UNIDADES POR PAVIMENTO	Nº DE PAVIMENTOS	TOTAL DE UNIDADES
BLOCO "A"	06	(TÉRREO + 04)	40
BLOCO "B"	06	(TÉRREO + 04)	40
BLOCO "C"	06	(TÉRREO + 04)	40
BLOCO "D"	06	(TÉRREO + 04)	40
BLOCO "E"	06	(TÉRREO + 04)	40
TOTAL	30	(TÉRREO + 04)	180



O1 IMPLANTAÇÃO 1:200

Nº	DATA	REVISÃO	EXECUTADO POR	APROVADO POR	DESENHO DE REFERÊNCIA	NÚMERO

NOTAS (BRINQUEDOS DO PLAYGROUND)

01. As roscas de parafusos salientes acessíveis devem ter acabamentos de proteção, para que não permaneçam cantos afiados.
02. Parcas, pinos e parafusos devem ser resguardados contra afrouxamento com o uso.
03. Os componentes não devem ter quaisquer cantos afiados ou agudos, ou protuberâncias em qualquer posição que represente perigo para uma criança.
04. As superfícies de todas as partes devem ser protegidas por revestimentos ou impregnação superficiais, que não devem conter substâncias capazes de prejudicar a saúde.
05. As superfícies e cantos acessíveis de madeira devem ter acabamento liso, livre de lascas, rebarbas ou farpas. Deve-se verificar se os mesmos não possuem bordas afiadas e pontas agudas.
06. As partes de madeira dos playgrounds não devem ser tratadas com preservantes tóxicos, como o pentaclorofenol ou seus sais.
07. Os brinquedos do playground devem ser separados conforme a faixa etária das crianças.

NOTAS

01. Dimensões em centímetros, exceto onde indicado.
02. As cotas prevalecem sobre o desenho.
03. As cotas de piso referem-se ao piso acabado e devem ser considerados os devidos calçamentos e inclinações mínimas de acordo com o projeto de drenagem e escoamento superficial das águas.

SEHAB

PROJETOS ESPECIAIS

ARQº QUARTE GIL GOUVEIA DA SILVA JUNIOR

ARQº LUIS FERNANDO FÉLIX DE PAULA

PREFEITURA DA ESTÂNCIA BALNEÁRIA DE PRAIA GRANDE

HABITAÇÃO - IMPERADOR VII

IMPLANTAÇÃO

QUADRA "155" - JD IMPERADOR - BAIRRO IMPERADOR PRAIA GRANDE - SP

01/04

ABRIL / 2017