

Boletim Coronavírus

PRAIA GRANDE



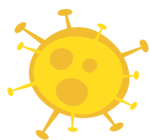
09 DE DEZEMBRO DE 2022

A Prefeitura de Praia Grande informa que desde o início dos atendimentos relacionados ao Covid-19, a Cidade contabilizou:

ATENDIMENTOS			
Exames colhidos	102.165		
Suspeitos (aguardando resultado de exames)	0		
Casos confirmados	39.740		
Curados	38.221 (96%)		
Positivos em investigação/ Isolamento domiciliar	0		
Óbitos	1.336		
Óbitos em investigação	22		
Letalidade	3,36		
INTERNAÇÃO COVID-19			
Irmã Dulce: 10 leitos UTI / Casa de Saúde: 4 leitos UTI Hospital			
	LEITOS	OCUPAÇÃO	TAXA DE OCUPAÇÃO
UTI Covid Adulto Geral (público e privado)	14	1	7%
Enfermaria Covid Geral (público e privado)	14	0	0%
VACINÔMETRO			
Primeira dose	327.390		
Segunda dose	296.809		
Dose única	9.258		
Terceira dose	195.277		
Quarta dose	96.865		
Adicional Imunossuprimidos	1.414		
Total geral	927.013		
Vacinômetro *Fonte: Vacinômetro/SP	101,75%		

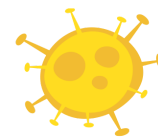
- Dados das últimas 24h, apurados até as 10h, de acordo com o Censo Covid-19.
- Informamos que os números de casos descartados e positivos dependem da liberação do exame do laboratório responsável pela análise.





Boletim Coronavírus

PRAIA GRANDE



- Óbitos são informados após a confirmação do exame positivo para Covid-19 e a retroalimentação no Sistema de Informação sobre Mortalidade.